



## 1) Quelques fondamentaux

### A) Le format d'enregistrement d'une photo:

**Le format JPEG** (également appelé JPG) est un acronyme de **Joint Photographic Experts Group**, nom d'un comité créé en 1986 résultant de la fusion de plusieurs groupes (d'où le *joint*) de professionnels de l'industrie de l'image. Le terme JPEG fait référence à la norme de compression JPEG.

Le jpeg permet d'optimiser l'espace de stockage. Plus le fichier à sauvegarder est petit, plus le temps d'écriture sur la carte mémoire est rapide, et donc plus vite l'appareil est opérationnel pour une nouvelle prise. L'inconvénient majeur est qu'il s'agit d'un format compressé et qu'il y a donc une perte de qualité même si elle n'est pas visible à l'œil nu sur l'appareil.



De manière générale, les appareils offrent tout de même le choix entre différents niveaux de compression jpeg. Intitulé SHQ/HQ/SQ chez Olympus, Fine/Standard chez Sony, Normal/Fine/Super Fine chez Canon, ou encore High/Fine/Normal/Basiq chez Nikon...

### Le format Raw

Ce terme provient de l'anglais **raw**, qui signifie brut. Il devrait donc désigner un fichier **n'ayant subi aucun traitement**.

Cependant, les fichiers "raw" des constructeurs d'appareils photo sont des fichiers compressés et organisés dans un format généralement spécifique à chaque constructeur. Une photo de type RAW nécessite un logiciel spécifique pour être visionné et édité. C'est le format le plus utilisé par les photographes professionnels et les passionnés.

### B) Le Stockage

Chaque appareil photo numérique est compatible avec un type de carte mémoire (**SD Card et Compact Flash pour les principales, mais également Memory Stick, xD-Card et Smart média**).



Sd Card



Compact Flash



## TRANSFÉRER VOS PHOTOS

### 2) Transférer ses photos de son APN vers son ordinateur

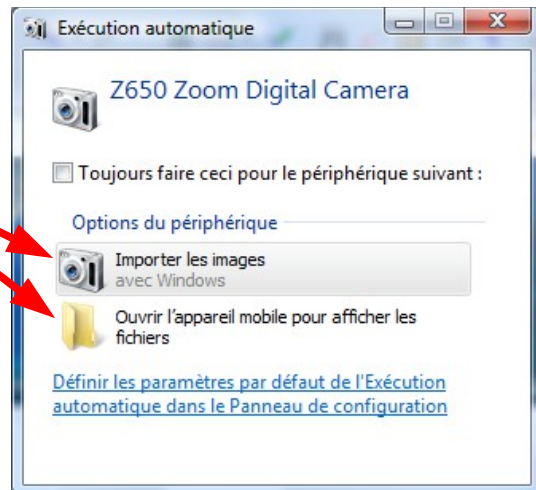
Pour transférer ses photos avec Windows vous avez 2 méthodes possibles. Soit importer les photos dans l'album photos Windows, soit accéder directement à la carte mémoire de votre APN (Appareil Photo Numérique) où sont stockées vos photos.

Connectez votre appareil photo numérique à l'ordinateur. Cela s'effectue habituellement au moyen d'un câble USB. **OU** connectez votre carte mémoire (et lecteur de carte mémoire si nécessaire) à votre ordinateur.



Votre appareil va alors être reconnu par Windows. Une nouvelle fenêtre va alors apparaître avec le nom de votre appareil (ou de votre carte mémoire).

Vous aurez alors le choix entre deux méthodes pour transférer vos photos.

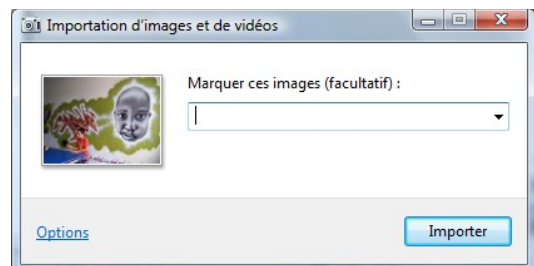


### A) 1<sup>ère</sup> Méthode Importation dans la galerie de photos Windows

Lorsque vous cliquez sur **Importer les images avec Windows**, une nouvelle fenêtre apparaît

A ce stade vous avez la possibilité de renseigner votre groupe de photos avec des tags séparés par une virgule mais rien ne nous y oblige.

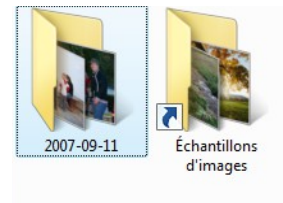
Pour continuer cliquez sur le bouton **Importer**.





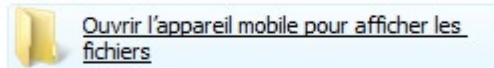
## TRANSFÉRER VOS PHOTOS

Pour retrouver ensuite vos photos, allez dans le dossier **Images** et vous y retrouverez un dossier ayant pour titre la **date d'importation de vos photos**. Double-cliquez sur le dossier pour l'ouvrir puis double-cliquez sur une photo pour la visualiser.

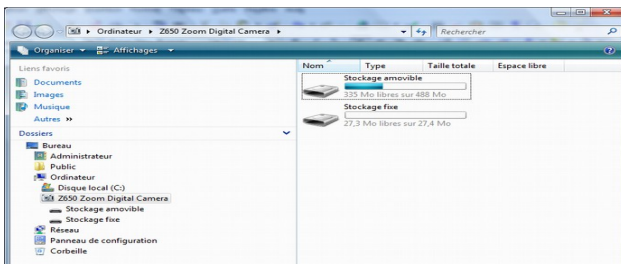


### B) Seconde Méthode : Aller manuellement sur la carte mémoire

Cliquer sur le bouton



Vous obtiendrez alors cette fenêtre



Double cliquez sur **Stockage amovible**, vous accédez alors au dossier de stockage de la carte mémoire de votre APN.

Double-cliquez sur le dossier jaune, jusqu'à temps que vous arriviez sur le contenu de votre carte mémoire, c'est-à-dire vos photos ! *Elles se trouvent souvent dans un dossier intitulé DCIM.*

Sélectionner alors les photos que vous désirez copier, et coller les dans un dossier à l'endroit où vous le souhaitez.

