

RÉALISER UN PANOGRAPHE

Définition :

Un panographe, parfois appelé aussi panographique, est une photo composée d'un assemblage de plusieurs photos côte à côte, représentant un même sujet. Cela ressemble à un Panorama à la différence que chaque photo prise est cette fois-ci visible.

Exemples de réalisation :



Méthode de prise de vue

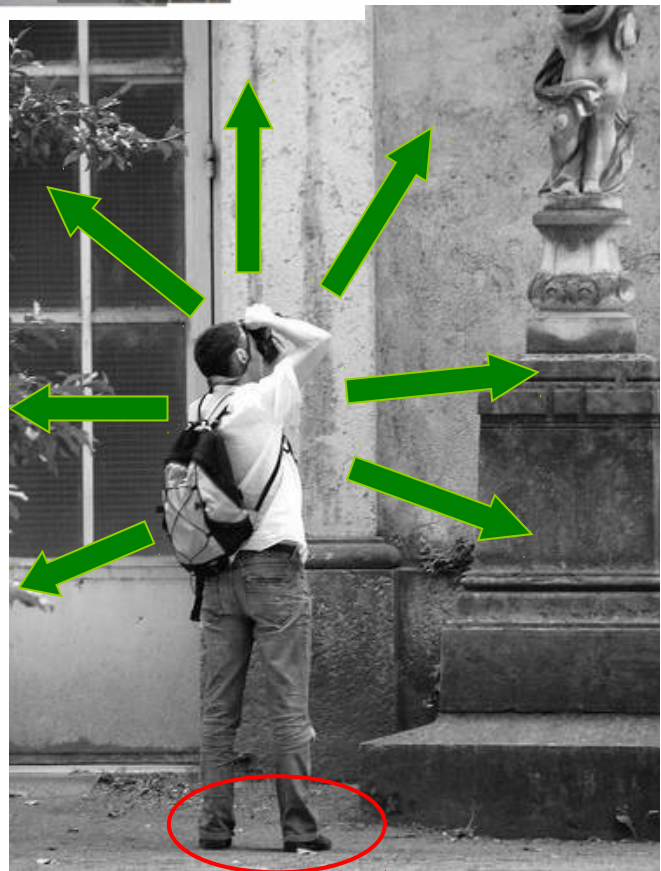
Pour réaliser un panographe il vous faut avant tout des photos !

Pour prendre vos photos, assurez vous de garder toujours les même réglages pour chaque prise (ne changer pas focale, ne zoomer ne dézoomer pas). De la même manière vous devez rester stable pour garder toujours le même point de prise de vue (**vous ne devez pas bouger les pieds ! Imaginez que ceux-ci sont restés collés au sol !**). Pour prendre différentes photos du lieu ou de l'objet que vous allez photographier, vous allez pouvoir par contre bouger le tronc, les bras et la tête.

N'hésitez à prendre des photos en diagonale, celles-ci donneront du dynamisme à votre composition.

Le but est d'obtenir en plusieurs clichés, la représentation totale de votre environnement à gauche, en face, et à droite. en haut, milieu, et bas.

Remarque : le montage final sera assemblé à partir de



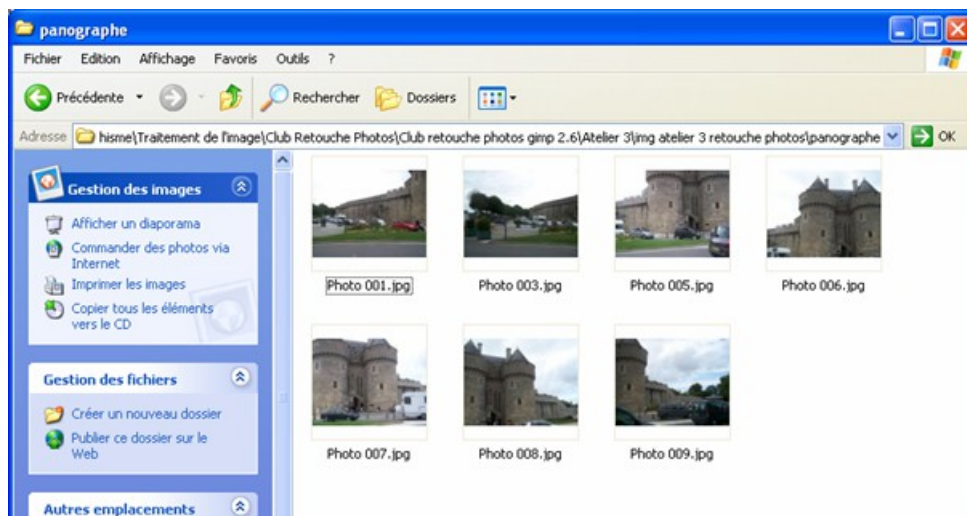
RÉALISER UN PANOGRAPHE

plusieurs photos, vous n'êtes donc pas obligé de conserver une très grande résolution lors de votre prise de vue. Cela peut même être gênant. Plus vos photos seront grandes, plus vous devrez utiliser un espace de travail important pour y inclure vos photos.

Assemblage avec le logiciel The Gimp

Une fois que vous avez pris vos photos et que vous les avez transféré sur votre ordinateur, placez les dans un dossier, nommé **panographe**.

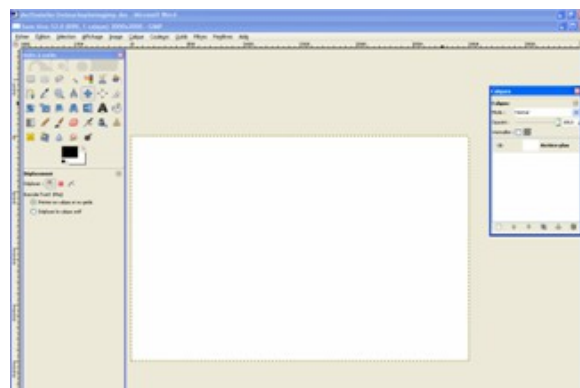
Ouvrez votre dossier.



En parallèle, Après avoir ouvert le logiciel The Gimp, cliquez sur fichier/ Nouveau, document. Une fenêtre nommée "Créer une nouvelle image" s'affiche. **Prenez comme modèle A3, et cliquez sur l'icône format paysage puis Valider**

Si vous avez pris des photos de plus grande taille, indiquez des valeurs supérieures ou redimensionner vos photos avant de commencer le montage.

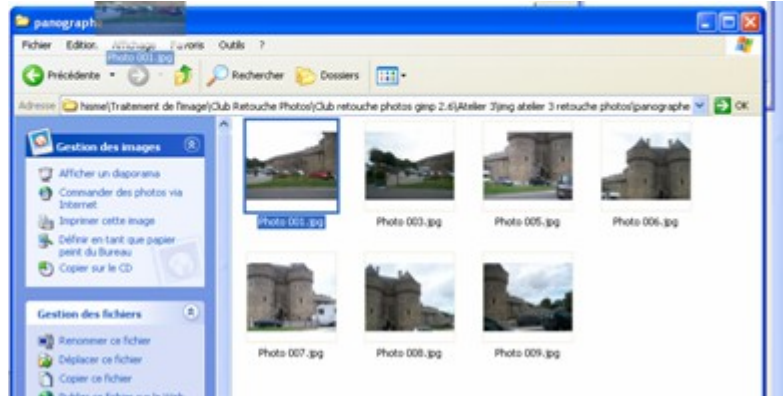
Un nouveau document blanc s'affiche



RÉALISER UN PANOGRAPHE

Cliquez dans la barre des tâches sur le dossier **panographe** et déposez les photos une par une en les éparpillant sur le document Sélectionner la photo en cliquant dessus puis effectuez un cliquer-glisser pour déposer la photo sur la fenêtre de The Gimp.

Pour éparpiller les photos utilisez l'outil flèche de déplacement

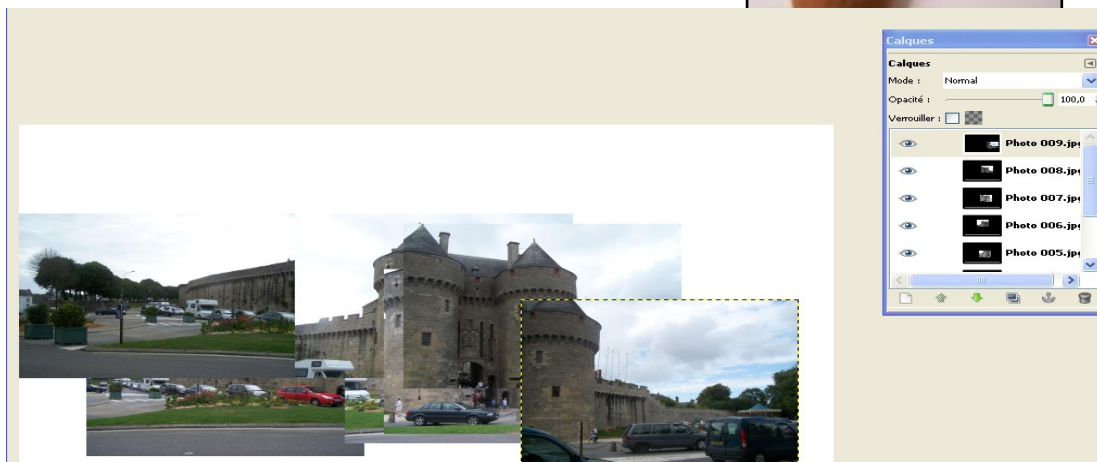


Méthode du cliquer-glisser

Gardez le bouton gauche de votre souris enfoncé et déplacez pour le cadre de sélection voulu

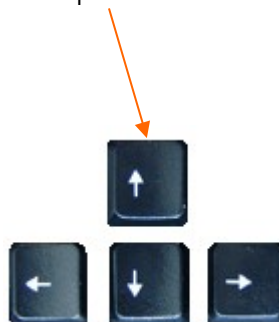
On garde le Bouton Gauche enfoncé

En maintenant le bouton enfoncé on déplace la souris en diagonale.



Vous allez obtenir ce type de résultat.

Pour superposer vos calques vous utilisez toujours l'outil flèche en indiquant comme option de déplacement **Pointer un calque et ou guide**. Vous pourrez ainsi plus facilement déplacer les calques à l'aide **des flèches directionnelles** du clavier.



RÉALISER UN PANOGRAPHE

Vous devez jouer sur l'opacité des calques pour laisser apparaître la superposition

Et voici le résultat final

