



C'est quoi le Wifi ?

WiFi est la contraction de « Wireless Fidelity ». Concrètement cela représente une norme de communication des réseaux sans fil nommé IEEE 802.11. Au fil des progrès dans la technologie des communications, cette norme évolue. Actuellement, 3 normes sont utilisées couramment : la 802.11b avec un débit théorique de 11Mbit/s , la 802.11g avec un débit de 54Mbit/s et enfin la la 802.11n qui peut atteindre jusqu'à 300Mbit/s.

En dehors d'un débit moindre, le WiFi sera identique à un réseau filaire de type ethernet. Cela permet par exemple d'utiliser plusieurs ordinateurs à la maison sans percer des trous partout dans les murs.

Un réseau WiFi à une portée maximale d'environ 100 mètres, en pratique cette portée est plutôt de 50 mètres à causes des obstacles sur le chemin des ondes (un mur par exemple).

Les ondes WiFi sont de même nature que celles des téléphones portables (ondes électromagnétiques) à la différence près qu'elles sont 20 fois moins puissantes. En revanche un réseau WiFi fonctionne 24H/24. La plupart des études scientifiques ont conclu que les effets sur la santé sont négligeables, mais les effets à long termes sont encore méconnus.

Utiliser le WiFi

Le matériel nécessaire

Si vous disposez d'un ordinateur portable récent, il y à de fortes chances pour que celui-ci intègre déjà une antenne WiFi.

Dans le cas contraire, ou bien si vous avez un ordinateur fixe, vous trouverez sans peine dans le commerce une clé USB WiFi pour une vingtaine d'euros.





La plupart des « box » proposées par les Fournisseurs d'Accès à Internet sont déjà prévues pour diffuser du WiFi, vous n'aurez donc pas à investir.

Enfin, on trouve de plus en plus de périphériques WiFi (webcams, imprimantes, télévisions, disques durs externes...) qui peuvent être facilement partagées entre les ordinateurs de la maison sans s'encombrer de fils.

Se connecter au WiFi chez soi

Vous devrez tout d'abord configurer votre box afin qu'elle émette le WiFi. Il faudra également sécuriser votre WiFi afin d'éviter les intrusions.

Il existe plusieurs méthode de chiffrements afin de sécuriser votre connexion :

Le WEP est le plus ancien système de chiffrement, c'est aussi le moins sécurisé ! En effet, 10 minutes suffisent pour pirater un tel chiffrement. Il est cependant parfois nécessaire d'y faire appel pour que des anciens appareil puissent se connecter.

Le WPA et le WPA2 sont les successeurs du WEP et proposent une sécurité accrue. Windows XP prend en charge le WPA depuis 2005 et la compatibilité WPA2 est obligatoire pour les appareils WiFi depuis 2006.

Vous trouverez dans les liens ci-dessous la marche à suivre pour les box des principaux FAI :

<http://tinyurl.com/7zahr8r>

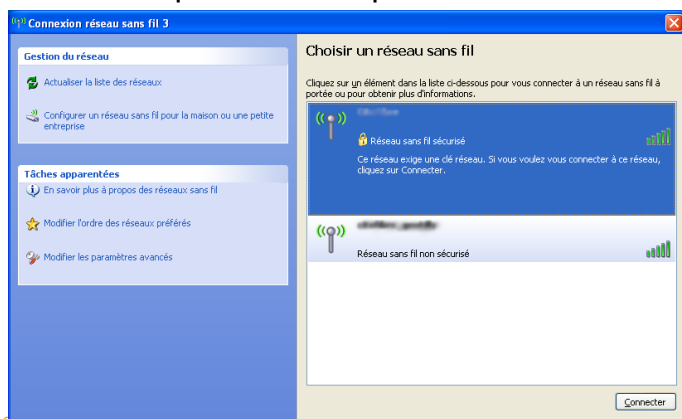
Il vous faudra ensuite vous connecter au WiFi depuis votre ordinateur.

Depuis Windows XP :

Vous trouverez dans la barre des taches l'icône suivante :



Double-cliquez dessus pour obtenir la liste des réseaux sans fil disponibles :



Cliquez sur le réseau de votre choix, puis sur le bouton « connecter »

Tapez ensuite la clé de chiffrement de votre réseau.



PRÉSENTATION DU



Depuis Windows Vista / 7 :

La procédure est semblable à celle de Windows XP :

Cliquez sur l'icône dans la barre des tâches puis sur le réseau sans fil de votre choix.

Cliquez sur le bouton « connecter » et enfin, tapez le mot de passe du réseau WiFi.



Se connecter au WiFi en vacances

Que ce soit pour consulter des horaires de train, trouver un restaurant à proximité ou communiquer en vidéo une connexion d'appoint peut toujours être utile.

La plupart des FAI ont mis en place un système de partage sécurisé de connexion WiFi. Vous pourrez ainsi vous connecter sur le réseau WiFi partagé (appelé hotspot) d'un abonné au même FAI que vous depuis la terrasse d'un café.

Pour cela vous aurez simplement à vous procurer vos identifiants auprès de votre FAI (consulter la rubrique d'aide du site de votre fournisseur pour connaître la marche à suivre).

Retrouvez dans les liens ci-dessous les cartes des hotspots des principaux FAI :

Orange

<http://tinyurl.com/6vjzd2p>

SFR

<http://tinyurl.com/lnnwln>

Free (carte non-officielle)

<http://tinyurl.com/7dz46jf>

Bien entendu il existe de nombreux autres hotspots qui ne dépendent pas d'un FAI auxquels vous pourrez vous connecter, gratuitement (comme pour le hotspot du Cybercentre) ou non.



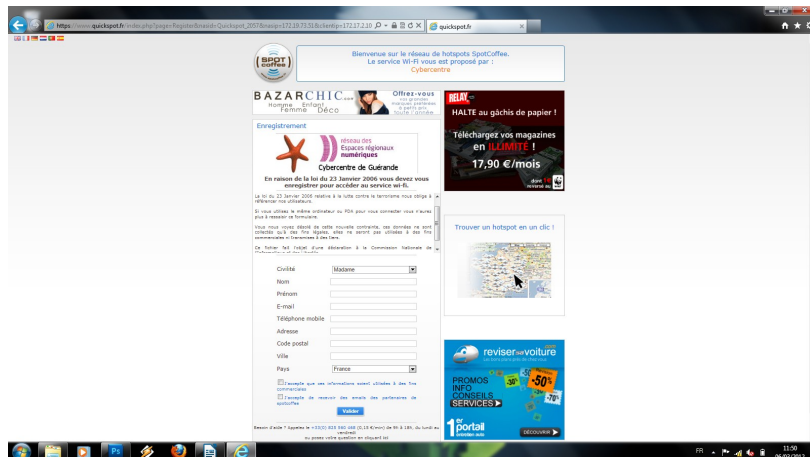
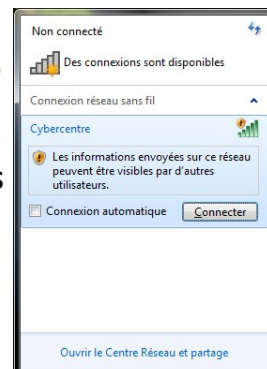
PRÉSENTATION DU



Se connecter au hotspot du Cybercentre

Commencez par vous connecter au réseau sans fil du Cybercentre. Il n'y a pas de clé réseau à rentrer.

Une fois connecté lancez votre navigateur. Vous êtes alors automatiquement redirigé vers la page suivante :



Rentrez les informations demandées puis cliquez sur « Valider ».

La page suivante s'affiche ensuite :



L'identifiant et le mot de passe sont inscrit sur un ticket WiFi à demander à l'accueil.

N'oubliez pas de cocher la case « j'accepte les conditions d'utilisations ».

Cliquez finalement sur le bouton « connecter »

Si vous n'êtes pas automatiquement redirigé sur votre page de démarrage, cliquez dans le navigateur sur l'icône en forme de maison pour y revenir.