



Changer la résolution d'écran

Définition : la résolution (exprimée en pixels de largeur x hauteur) indique la finesse d'affichage de votre écran. Plus cette résolution est grande, plus l'affichage est précis mais avec des éléments (texte, icônes) plus petits.

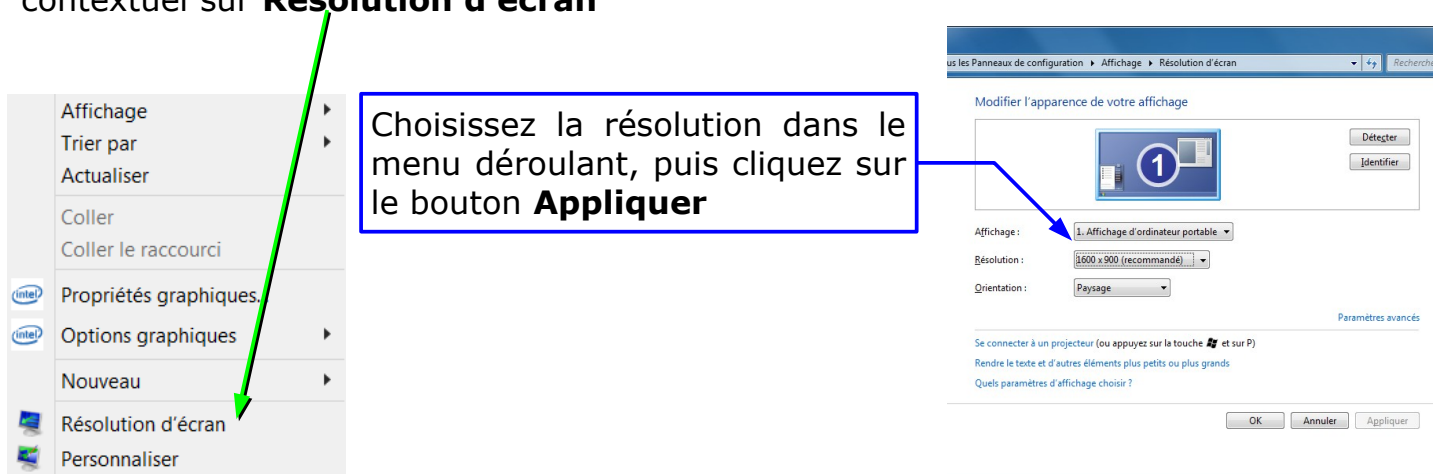
La résolution maximale de votre ordinateur dépend de votre écran et de la carte graphique.

Voici une liste de résolutions les plus fréquentes :

Écrans 4/3 : 800x600 ; 1024x768 ; 1280x1024 ; 1600x1200.

Écrans larges : 1440x900 ; 1600x900 ; 1920x1200 voir 1920X1080

Pour changer la résolution, faites un clic droit sur le bureau et cliquez dans le menu contextuel sur **Résolution d'écran**



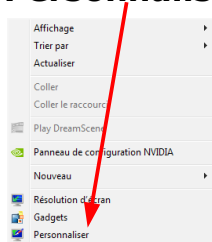
The image shows a context menu on the left with 'Résolution d'écran' highlighted. A green arrow points from this menu item to the 'Résolution d'écran' window on the right. A blue box with text points to the 'Résolution' dropdown menu in the settings window, which is set to '1600 x 900 (recommandé)'. The 'Appliquer' button is also visible.

Choisissez la résolution dans le menu déroulant, puis cliquez sur le bouton **Appliquer**

Changer le thème

Un thème regroupe l'ensemble des personnalisations (fond d'écran, bordure de fenêtre...) au sein d'un seul ensemble. Windows 7 vous propose un certain nombre de thèmes prédéfinis mais vous pouvez vous créer votre propre thème ou en télécharger de nouveaux.

Pour changer de thème, faites un clic droit sur le bureau puis cliquez sur **Personnaliser** dans le menu contextuel.

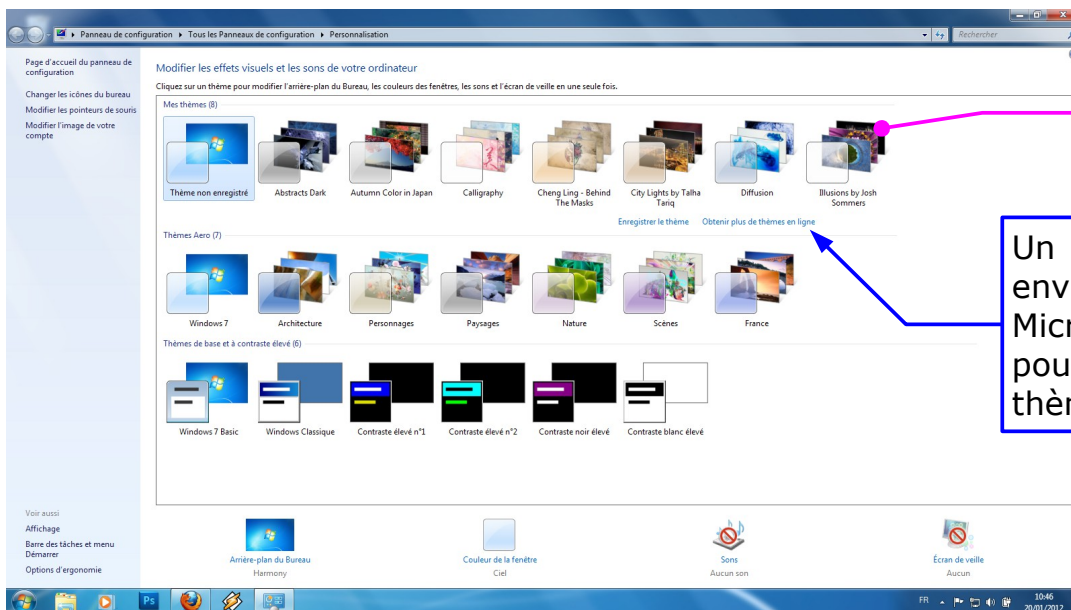


Vous obtenez alors la fenêtre suivante qui vous propose une sélection de thème :



PERSONNALISER SON BUREAU

DANS WINDOWS 8



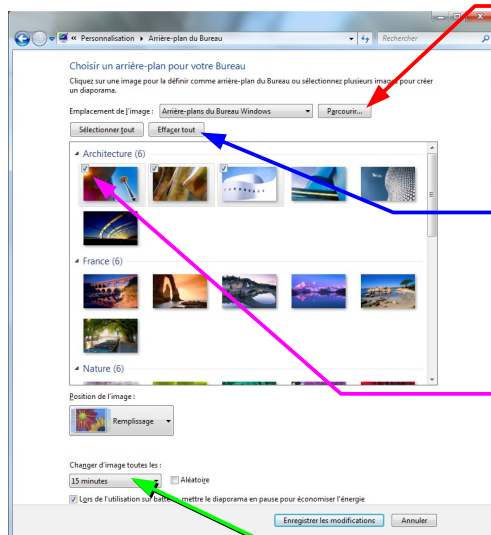
Cliquez simplement sur un des thèmes pour en changer

Un clic sur ce lien vous enverra vers le site de Microsoft où vous pourrez télécharger des thèmes supplémentaires

Changer le fond d'écran

Toujours dans la fenêtre de choix des thèmes cliquez sur « **Arrière-plan du bureau** »

La fenêtre suivante s'affiche alors :



Cliquez sur le bouton « **Parcourir** » pour choisir le dossier contenant la ou les images que vous voulez en fond d'écran.

Cliquez sur « **effacer tout** » pour dé-sélectionner les images. **Les images ne sont pas effacées de l'ordinateur.**

Cochez la case en haut à gauche de l'image pour la sélectionner comme fond d'écran.

Si vous cochez plusieurs images, le fond d'écran changera à intervalle régulière. Ce menu vous permettra de régler cette intervalle.

Cliquez sur le bouton « **enregistrer les modifications** » pour valider votre choix et revenir à la fenêtre des thèmes.

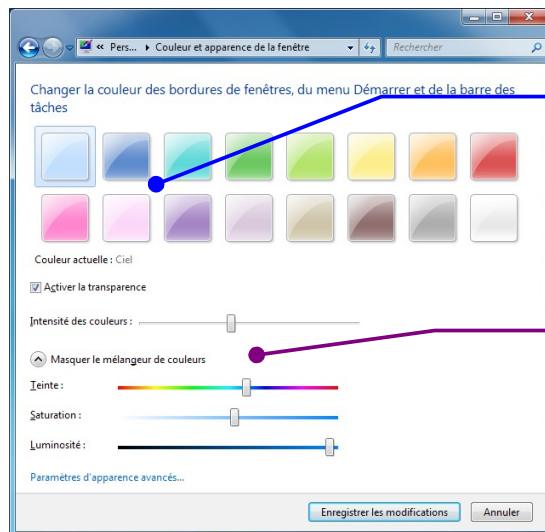
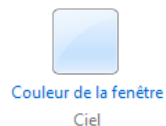
Changer le fond d'écran



PERSONNALISER SON BUREAU

DANS WINDOWS 8

De retour sur la fenêtre des thèmes, cliquez sur « **couleur de la fenêtre** » pour accéder à cette fenêtre :



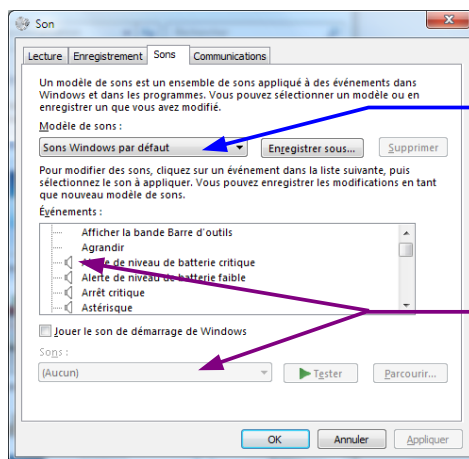
Vous avez ici une sélection de couleurs prédéfinies...

...Ou bien vous pouvez vous créer votre propre couleur (cliquez sur « **afficher le mélangeur de couleur** » pour plus de choix).

Changer les sons

il est possible d'associer des sons avec les événements sur votre ordinateur : ouverture de fenêtre, niveau de batterie faible, vider la corbeille...

En cliquant sur l'icône « **sons** » vous obtenez la fenêtre suivante :



Une sélection de thèmes sonore vous est proposé dans le menu déroulant.

Il est également possible de vous créer votre propre thème sonore en associant des sons (fichiers sons au format wav) avec les événements.



Changer l'écran de veille

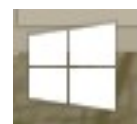
Conçus à l'origine pour prolonger la durée de vie des écrans cathodiques, les écrans de veille ne servent plus qu'à des fins esthétiques.

Commencez par cliquer sur « **écran de veille** » pour obtenir la fenêtre suivante :

The screenshot shows the 'Paramètres de l'écran de veille' window. A red arrow points to the 'Écran de veille' dropdown menu, which is currently set to 'Bulles'. A blue arrow points to the 'Paramètres...' button. A pink arrow points to the 'Délai' spinner box, which is set to '1' minutes. A green arrow points to the 'Modifier les paramètres d'alimentation' link. Colored boxes with text provide further instructions: a red box explains the dropdown menu, a blue box explains the 'Paramètres' button, a pink box explains the delay setting, and a green box explains the power settings link.

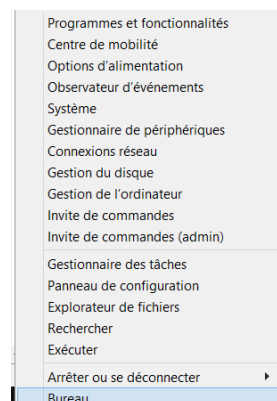
Retrouvez le menu démarrer et la barre des tâches

A l'origine de Windows 8, vous ne bénéficiez pas de menu démarrer. Avec l'arrivée de Windows 8.1, vous retrouvez un semblant de menu démarrer... mais celui-ci en effectuant un simple clic permet de basculer de l'écran d'accueil dit « Metro » au bureau.



C'est en faisant un clic droit que vous affichez les possibilités de ce menu...

Il s'agit surtout des fonctionnalités liées au programme Windows... pour gérer vos périphériques (imprimante par exemple), accéder au panneau de configuration (pour supprimer des programmes par exemple) ou tout simplement d'accéder à l'explorateur de fichiers (la fameuse bibliothèque Windows).



Mais pour retrouver un menu démarrer type Windows 7, vous devrez passer par l'installation d'un logiciel particulier. Le plus connu et le plus utilisé est Classic Shell qui vous permettra de retrouver enfin un menu qui vous rappellera celui de Windows 7 ou Windows Vista. RDV sur le site : <http://www.classicshell.net/>



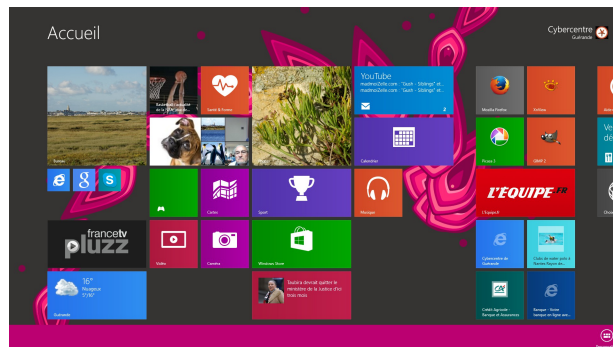
PERSONNALISER SON BUREAU

DANS WINDOWS 8

Personnaliser le bureau d'accueil « Métro »

Pour personnaliser le bureau d'accueil, faites un clic droit. Sur l'écran en bas à droite vous devriez voir apparaître « personnaliser ».

L'opération proposée s'obtient aussi en réalisant des cliquer-glisser des différentes tuiles (les carrés et rectangles permettant d'ouvrir les différents programmes) afin de les déposer là où vous le souhaitez.



Cependant si vous souhaitez enlever certains programmes affichés sur l'écran d'accueil, redimensionner la tuile, désinstaller un programme... Vous devez faire un clic droit sur la tuile du programme.

Selon les tuiles vous aurez plus ou moins de choix.

Explications :



Détacher de l'écran d'accueil permet d'enlever la tuile,
Détacher de la barre des tâches permet de retirer le programme de la barre des tâches présent sur le bureau,
Désinstaller... ouvre le panneau de configuration permettant de désinstaller le programme (logiciel),
Ouvrir une nouvelle fenêtre vous permet d'ouvrir le logiciel sélectionné,
Exécuter comme administrateur... n'existe pas forcément sur toutes les versions de Windows 8... ceci permet d'exécuter un logiciel nécessitant les droits d'administrateur sur l'ordinateur,
Emplacement du fichier vous permet de trouver le raccourcis existant dans le « menu démarrer » (start menu),
Redimensionner... comme son nom l'indique vous permettra de redimensionner la tuile sur l'écran d'accueil.